



# ARMANI / CASA

EXCLUSIVE WALLCOVERINGS COLLECTION

GRAPHIC ELEMENTS 1



 **ARMANI / CASA**  
EXCLUSIVE WALLCOVERINGS COLLECTION

GRAPHIC ELEMENTS 1

*"È lo scambio sottile tra sensibilità e gusti che supera il concetto di etnico,  
in fondo troppo semplice, ad affascinarmi da sempre,  
e che mi consente di arrivare a una visione complessa delle cose,  
filtrata attraverso una passione culturale.*

*Tra l'Oriente che mi incanta e l'Occidente al quale appartengo,  
colgo assonanze che mi piace trasformare in arredi e decorazioni.  
Per dare all'ambiente una profondità sofisticata, un'eleganza atemporale".*

*ha dichiarato Giorgio Armani.*

*"It's the subtle exchange between sensitivity and taste that goes beyond the ethnic concept,  
which is essentially too simple, that has always fascinated me;  
it allows me to have to a complex vision of things, filtered through a cultural passion.  
Between the East that enchants me and the West where I belong,  
I take the similarities and turn them into furniture and decor to  
give rooms a profound sophistication and timeless elegance."*

*Giorgio Armani.*



 **ARMANI / CASA**  
EXCLUSIVE WALLCOVERINGS COLLECTION

GRAPHIC ELEMENTS 1

La collezione Armani/Casa exclusive wallcoverings GRAPHIC ELEMENTS 1 conferma l'approccio estetico di Giorgio Armani al rivestimento murale: ricercato, sofisticato ed essenziale, veste la casa con eleganza senza tempo e con intensa sofisticatezza.

I disegni hanno rimandi all'estetica orientale, filtrati attraverso una passione culturale e sostenuti da supporti ricercati e contemporanei, con effetti metallici e texture elaborate che creano un connubio armonioso tra grafica e materia.

Disegni ispirati ai kimono giapponesi dai motivi geometrici e alle tsuba, le guardie delle spade tradizionali, che con i loro decori raffinati donano elementi fortemente ornamentali.

Motivi classici di Armani/Casa, come il damier e lo chevron, e interpretazioni grafiche di elementi naturali come il bamboo e i fiori di ciliegio, completano i temi di collezione. Effetti uniti declinati nei differenti supporti si coordinano agli elementi decorativi.

Le tonalità intense e preziose del rosso rubino, del blu zaffiro, e del verde giada fanno da contrappunto alle nuances classiche della collezione: ghiaccio, avorio, oro, tortora e grigio.

*The Armani/Casa GRAPHIC ELEMENTS 1 exclusive wallcoverings collection demonstrates Giorgio Armani's aesthetic approach to wallcoverings: refined, sophisticated and minimalist, designed to cover the home with timeless elegance and intense sophistication.*

*The designs reference oriental aesthetics, filtered through a Western cultural prism and executed through the use of sophisticated and contemporary media. They feature metallic effects and elaborate textures that create a harmonious marriage between graphics and materials.*

*Designs inspired by patterned Japanese kimonos and tsubas, a design element of traditional Japanese swords, feature highly ornamental elements, the result is beautiful, tasteful decor.*

*Classic Armani/Casa patterns such as checkerboard and chevron, as well as graphic interpretations of natural elements such as bamboo and cherry blossoms, complement the themes of the collection.*

*Effects on different supports coordinate the decorative elements. The rich and exquisite tones of ruby red, sapphire blue and jade green are a counterpoint to the collection's classic shades of ice, ivory, gold, taupe and grey.*

 **ARMANI / CASA**  
EXCLUSIVE WALLCOVERINGS COLLECTION

GRAPHIC ELEMENTS 1



TOWADA METALLIZED  
HIMALAYA METALLIZED  
FUJI  
JAVA  
SUMATRA  
HIMALAYA RAFIA  
SAGANO  
TOWADA FIL  
NIAGARA FIL





**TOWADA METALLIZED**  
GRAPHIC ELEMENTS 1

Rivestimento murale ispirato alla tsuba giapponese e interpretato con un piazzamento del disegno in micro e macro: geometrie sofisticate che ricordano preziose lavorazioni di abili artigiani orientali. Realizzato su supporto metallico è accoppiato a una fine rete in tessuto non tessuto che riflette in modo particolare la luce.

Towada è proposto in quattro varianti colore ed è coordinato a effetti uniti sempre su supporto metallico.

*A wallcovering inspired by Japanese tsubas, the design featuring a micro and macro expression of the pattern - sophisticated shapes reminiscent of the exquisite work of skilled Eastern artisans.*

*Made on a metal support, it is lined with a fine nonwoven fabric mesh that reflects light in a particular way. Towada is available in four colours, and is coordinated with a metallic support.*



TOWADA METALLIZED  
GRAPHIC ELEMENTS 1

Vertical Repeat 64 cm - 25.2 inch



Metallized  
non-woven base

68 cm - 26.77 inch



TOWADA METALLIZED  
GRAPHIC ELEMENTS 1  
n° GA3 9325



TOWADA METALLIZED  
GRAPHIC ELEMENTS 1  
n° GA3 9324

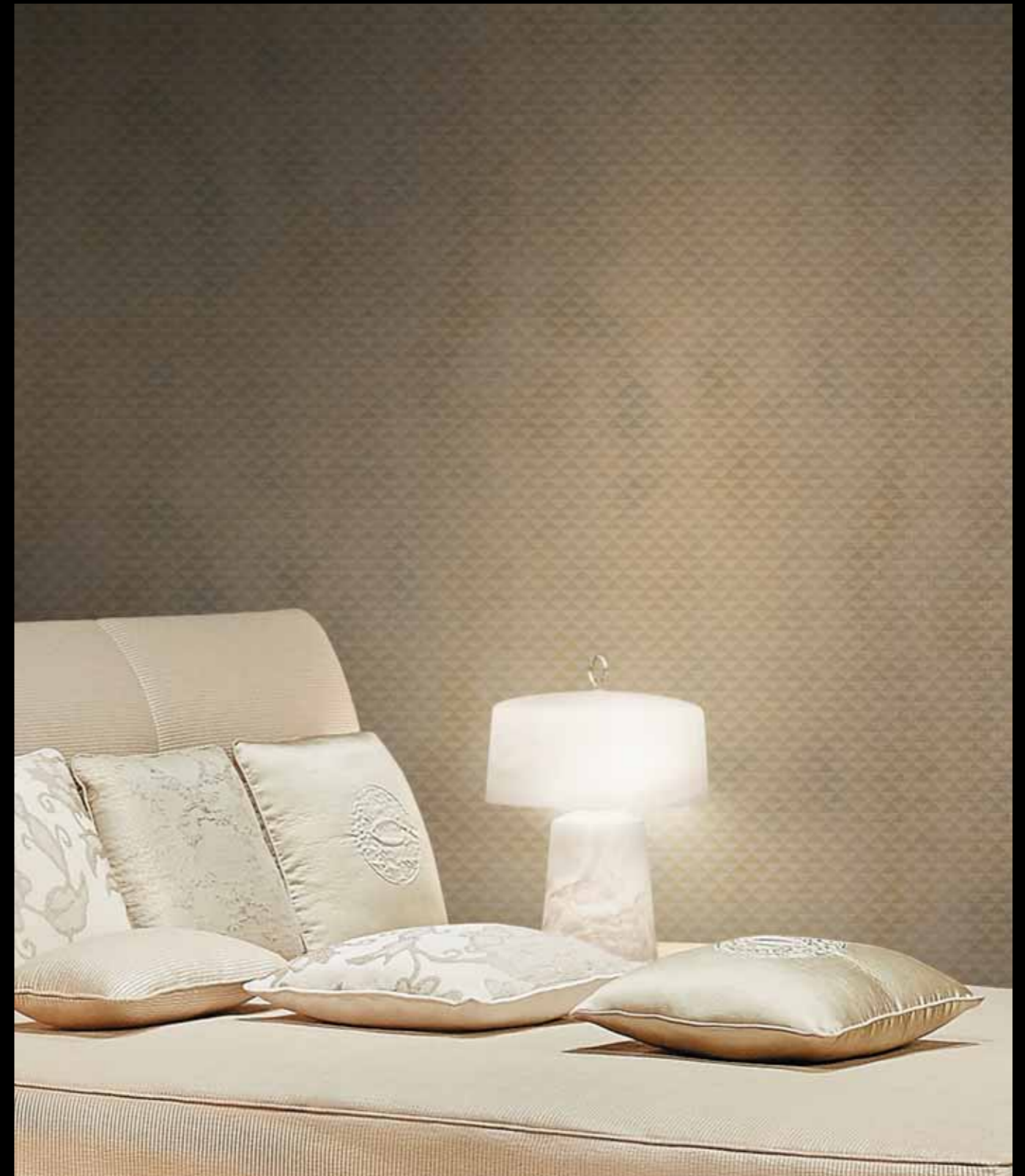


TOWADA METALLIZED  
GRAPHIC ELEMENTS 1  
n° GA3 9326



TOWADA METALLIZED  
GRAPHIC ELEMENTS 1  
n° GA3 9327





**HIMALAYA METALLIZED**  
GRAPHIC ELEMENTS 1

Rivestimento murale che trae ispirazione dalla tradizione dei kimono giapponesi, caratterizzato da una grande sfumatura su geometrie di triangoli. Realizzato su supporto metallico accoppiato a una fine rete in tessuto non tessuto che riflette in modo particolare la luce. Himalaya viene proposto in tre varianti di colore e ed è coordinato a effetti uniti sempre su supporto metallico.

*A wallcovering inspired by the traditional Japanese kimono, characterised by a large gradient on triangular shapes. Made on a metal support, it is lined with a fine nonwoven fabric mesh that reflects light in a particular way. Himalaya is available in three colours and is coordinated with a metallic support.*



HIMALAYA METALLIZED  
GRAPHIC ELEMENTS 1

Vertical Repeat 68 cm - 26.77 inch



Metallized  
non-woven base

68 cm - 26.77 inch



HIMALAYA METALLIZED  
GRAPHIC ELEMENTS 1  
n° GA3 9332



HIMALAYA METALLIZED  
GRAPHIC ELEMENTS 1  
n° GA3 9330



HIMALAYA METALLIZED  
GRAPHIC ELEMENTS 1  
n° GA3 9331





METALLIZED PLAIN  
GRAPHIC ELEMENTS 1

Vertical Repeat 0 cm - 0 inch



Metallized  
non-woven base

68 cm - 26.77 inch



METALLIZED PLAIN  
GRAPHIC ELEMENTS 1  
n° GA3 9380



METALLIZED PLAIN  
GRAPHIC ELEMENTS 1  
n° GA3 9381



METALLIZED PLAIN  
GRAPHIC ELEMENTS 1  
n° GA3 9382



METALLIZED PLAIN  
GRAPHIC ELEMENTS 1  
n° GA3 9383



METALLIZED PLAIN  
GRAPHIC ELEMENTS 1  
n° GA3 9384



METALLIZED PLAIN  
GRAPHIC ELEMENTS 1  
n° GA3 9385



FUJI  
GRAPHIC ELEMENTS 1

Rivestimento murale che propone il disegno astratto e stilizzato di un giardino giapponese primaverile con ciliegi in fiore filtrati da una rigorosa architettura, connubio tra oriente ed occidente. Realizzato su base tessuto-non-tessuto con lamina in metallo che dona al prodotto particolari effetti perlage. Fuji è proposto in due varianti colore coordinate ad effetti uniti sempre su rivestimento murale perlage.

*A wallcovering decorated with an abstract and stylised drawing of a Japanese garden in spring, with cherry blossoms combined with rigorous architecture to express a blend of East and West. It is made on a nonwoven fabric with metal laminate that gives the product special pearlescent effects. Fuji is available in two coordinated colours.*





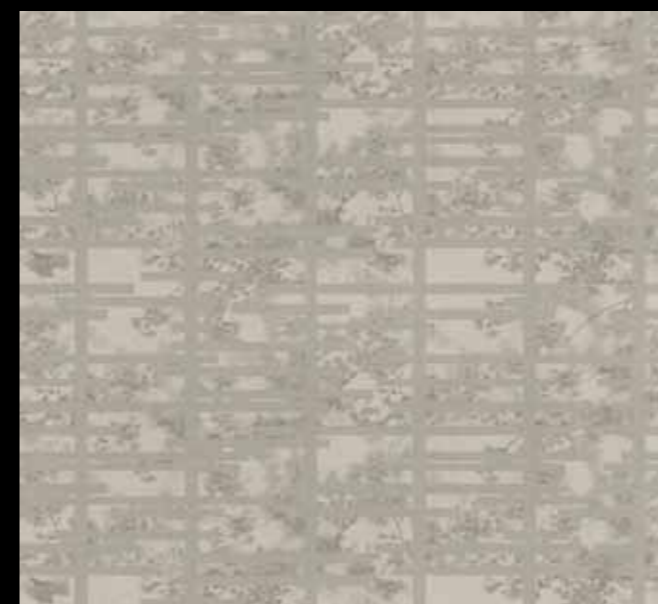
FUJI  
GRAPHIC ELEMENTS 1

Vertical Repeat 35 cm - 13.8 inch



Vinyl Metallic  
non-woven base

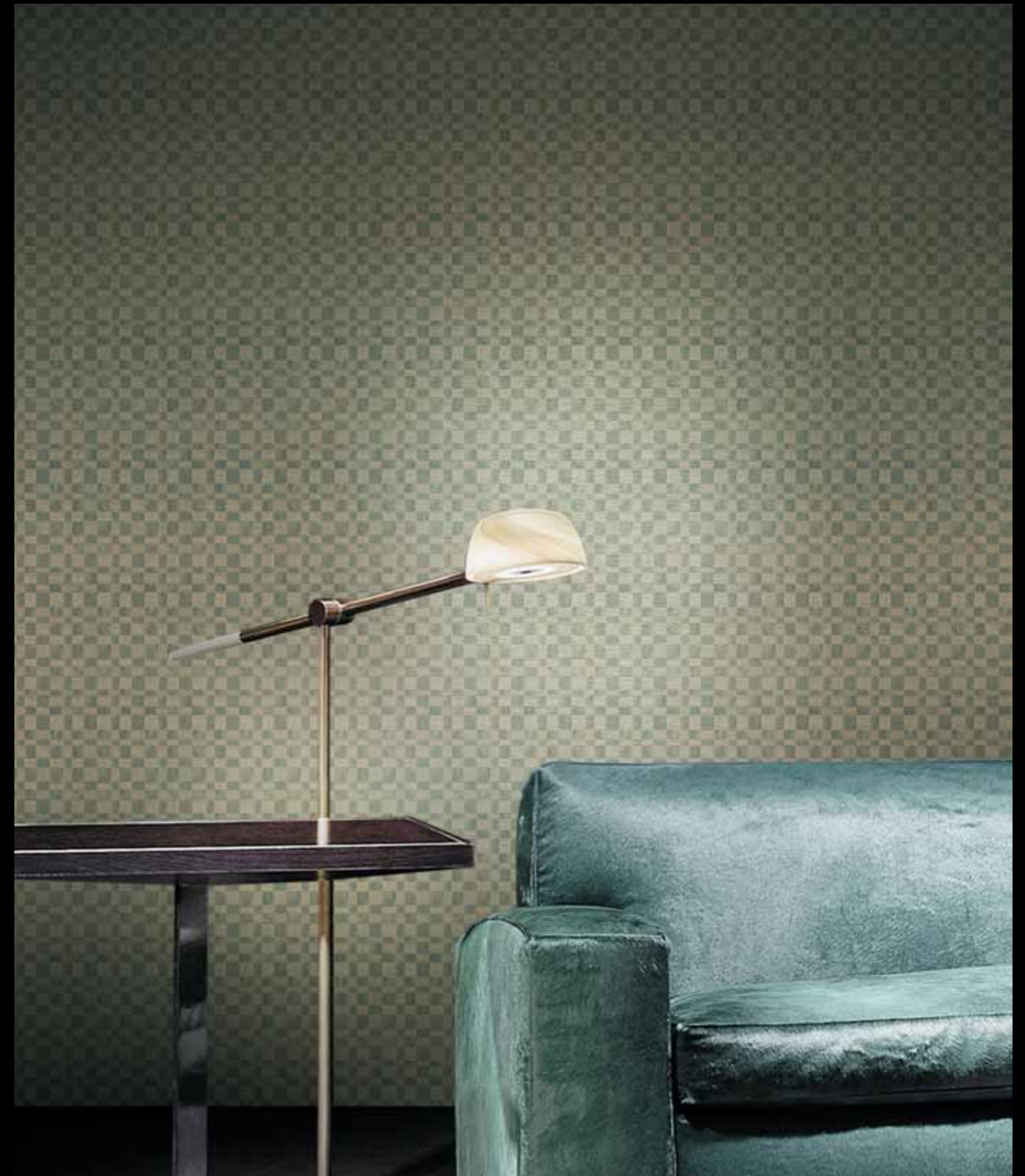
70 cm - 27.55 inch



FUJI  
GRAPHIC ELEMENTS 1  
n° GA3 9350



FUJI  
GRAPHIC ELEMENTS 1  
n° GA3 9351



JAVA  
GRAPHIC ELEMENTS 1

Rivestimento murale stampato su base tessuto-non-tessuto con lamina in metallo che dona al prodotto un particolare effetto perlage.

Il tema damier ricorrente nelle collezioni Armani/Casa viene qui interpretato con un intreccio geometrico dall'effetto tridimensionale.

Java viene proposto in tre varianti colore coordinate ad effetti uniti sempre su rivestimento murale perlage.

*A wallcovering printed on a nonwoven fabric base with metal laminate that gives the product a particular pearlescent effect.  
The recurring checkerboard theme of Armani/Casa is interpreted using a geometrical weave with a three-dimensional effect.  
Java comes in three colour variants on a pearlescent wallcovering.*





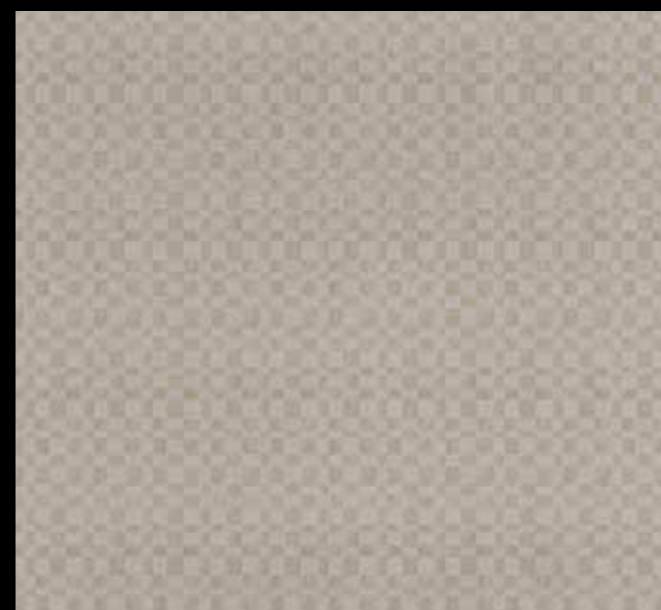
JAVA  
GRAPHIC ELEMENTS 1

Vertical Repeat 64 cm - 25.2 inch

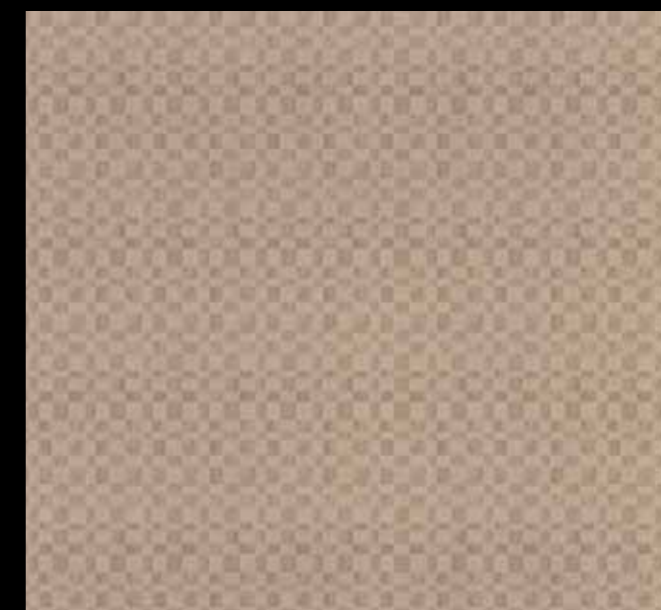


Vinyl Metallic  
non-woven base

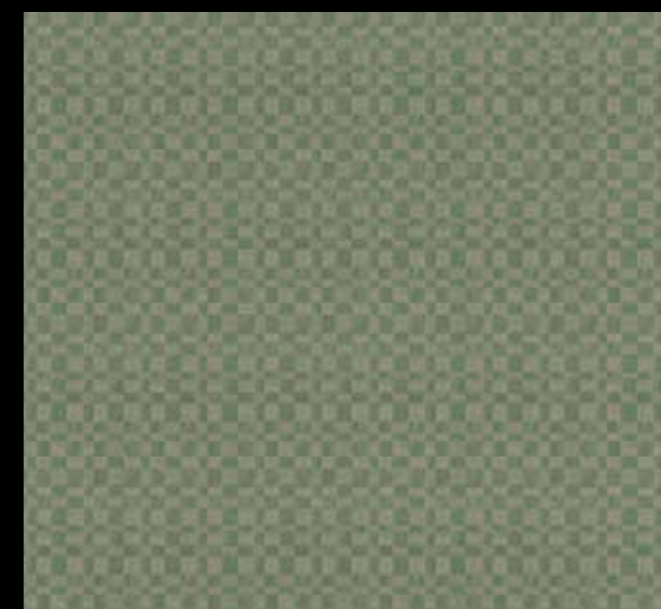
70 cm - 27.5 inch



JAVA  
GRAPHIC ELEMENTS 1  
n° GA3 9352



JAVA  
GRAPHIC ELEMENTS 1  
n° GA3 9353



JAVA  
GRAPHIC ELEMENTS 1  
n° GA3 9354



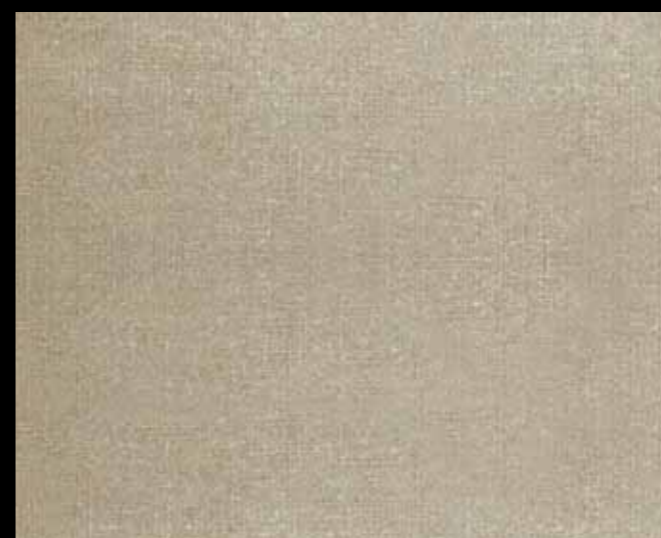
FUJI & JAVA PLAIN  
GRAPHIC ELEMENTS 1

Vertical Repeat 0 cm - 0 inch

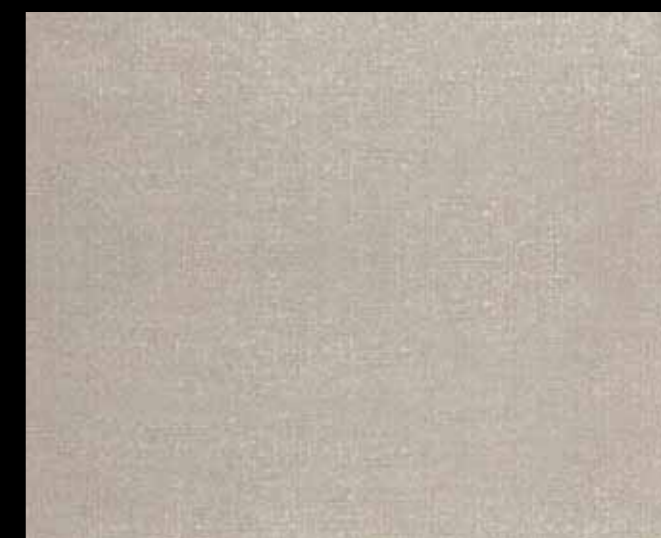


Vinyl Metallic  
non-woven base

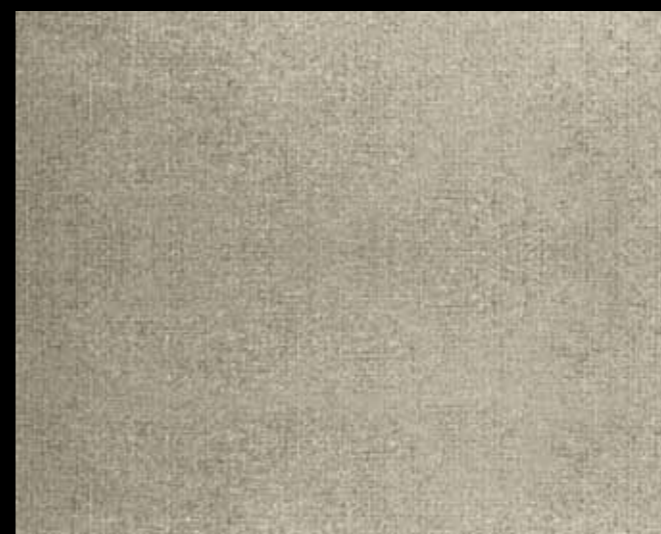
70 cm - 27.5 inch



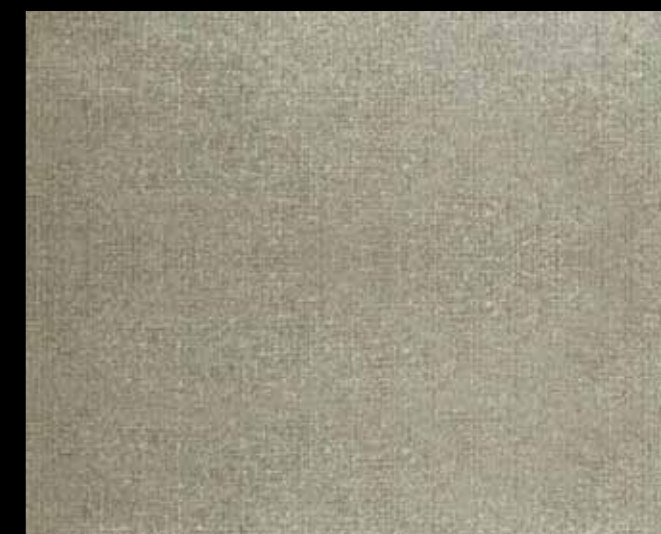
FUJI & JAVA PLAIN  
GRAPHIC ELEMENTS 1  
n° GA3 9390



FUJI & JAVA PLAIN  
GRAPHIC ELEMENTS 1  
n° GA3 9391



FUJI & JAVA PLAIN  
GRAPHIC ELEMENTS 1  
n° GA3 9392



FUJI & JAVA PLAIN  
GRAPHIC ELEMENTS 1  
n° GA3 9393





SUMATRA  
GRAPHIC ELEMENTS 1

Rivestimento murale realizzato su raffia in trama e ordito.  
Un motivo continuo di alberi e tigri rievoca e interpreta elementi della tsuba tradizionale, evidenziando attraverso un felino grande e maestoso uno dei temi iconici nel mondo Armani. Sumatra è proposto in tre varianti di colore coordinate a uniti sul medesimo supporto in raffia.

*A wallcovering made of raffia in warp and weft. A continuous pattern of trees and tigers recalls elements of traditional Japanese tsubas and interprets these in a contemporary way, highlighting one of the iconic themes in the Armani world through the motif of a large and majestic feline.  
Sumatra is available in three coordinating colours to be paired on the same raffia support.*



SUMATRA  
GRAPHIC ELEMENTS 1

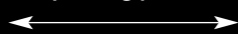
Vertical Repeat 35 cm - 13.7 inch



Rafia

non-woven base

87 cm - 34.2 inch



SUMATRA  
GRAPHIC ELEMENTS 1  
n° GA3 9340



SUMATRA  
GRAPHIC ELEMENTS 1  
n° GA3 9341



SUMATRA  
GRAPHIC ELEMENTS 1  
n° GA3 9342





HIMALAYA RAFIA  
GRAPHIC ELEMENTS 1

Rivestimento murale realizzato su rafia in trama e ordito che ripropone il disegno ispirato al kimono giapponese, caratterizzato da una grande sfumatura su geometrie di triangoli che si fonde con la materia naturale della tradizione murale.

Himalaya rafia è proposto in tre varianti colore coordinate a uniti sempre su supporto in rafia.

*This wallcovering made of raffia in warp and weft revisits a design inspired by Japanese kimonos, featuring a large gradient on triangular shapes that blend with images suggestive of a traditional mural. Himalaya raffia is available in three coordinating colours to be paired on a raffia support.*



HIMALAYA RAFIA  
GRAPHIC ELEMENTS 1

Vertical Repeat 87 cm - 34.2 inch



Rafia

non-woven base

87 cm - 34.2 inch



HIMALAYA RAFIA  
GRAPHIC ELEMENTS 1  
n° GA3 9333



HIMALAYA RAFIA  
GRAPHIC ELEMENTS 1  
n° GA3 9334



HIMALAYA RAFIA  
GRAPHIC ELEMENTS 1  
n° GA3 9335





**SAGANO**  
GRAPHIC ELEMENTS 1

Elemento iconico del mondo Armani, il bamboo, rivisitato in una rigorosa versione geometrica è ingentilita da un effetto di tenue sfumatura che dona tridimensionalità al disegno. Questo rivestimento murale è realizzato su raffia in trama, che aggiunge un effetto materico al motivo. Sagano è proposto in tre varianti colore coordinate a uniti sul medesimo supporto in raffia.

*Bamboo, an iconic motif of the Armani world, is revisited in a rigorous geometric version that is refined by a subtly nuanced effect that results in a three-dimensional impression. This wallcovering is made of raffia in its weft, which adds a textured effect to the pattern. Sagano is available in three coordinating colours to be paired on the same raffia support.*



SAGANO  
GRAPHIC ELEMENTS 1

Vertical Repeat 16 cm - 6.2 inch



Rafia

non-woven base

87 cm - 34.2 inch



SAGANO  
GRAPHIC ELEMENTS 1  
n° GA3 9302



SAGANO  
GRAPHIC ELEMENTS 1  
n° GA3 9300



SAGANO  
GRAPHIC ELEMENTS 1  
n° GA3 9301





RAFIA PLAIN  
GRAPHIC ELEMENTS 1

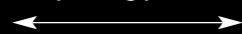
Vertical Repeat 0 cm - 0 inch



Rafia

non-woven base

87 cm - 34.2 inch



RAFIA PLAIN  
GRAPHIC ELEMENTS 1  
n° GA3 9360



RAFIA PLAIN  
GRAPHIC ELEMENTS 1  
n° GA3 9361



RAFIA PLAIN  
GRAPHIC ELEMENTS 1  
n° GA3 9362



RAFIA PLAIN  
GRAPHIC ELEMENTS 1  
n° GA3 9363



RAFIA PLAIN  
GRAPHIC ELEMENTS 1  
n° GA3 9364



RAFIA PLAIN  
GRAPHIC ELEMENTS 1  
n° GA3 9365



RAFIA PLAIN  
GRAPHIC ELEMENTS 1  
n° GA3 9366



RAFIA PLAIN  
GRAPHIC ELEMENTS 1  
n° GA3 9367



TOWADA FIL  
GRAPHIC ELEMENTS 1

Rivestimento murale ispirato alla tsuba giapponese e interpretato con un piazzamento del disegno in micro e macro. Geometrie sofisticate che ricordano preziose lavorazioni di abili artigiani orientali e che sono riproposte con varianti tono su tono, più adatte a spazi privati e intimi. Il motivo è realizzato su supporto tessile che dona al prodotto una mano morbida e calda. Towada Fil viene proposto in quattro varianti di colore coordinate a effetti uniti sempre su supporto tessile.

*A wallcovering inspired by Japanese tsubas, the design featuring a micro and macro expression of the pattern, sophisticated shapes reminiscent of the exquisite work of skilled Eastern artisans are explored with tone-on-tone variants, more suitable for private and intimate spaces. The pattern is made on a fabric support, which gives the product a soft and warm feel. Towada Fil is available in four different colours coordinated on a textile support.*





TOWADA FIL  
GRAPHIC ELEMENTS 1

Vertical Repeat 64 cm - 25.2 inch



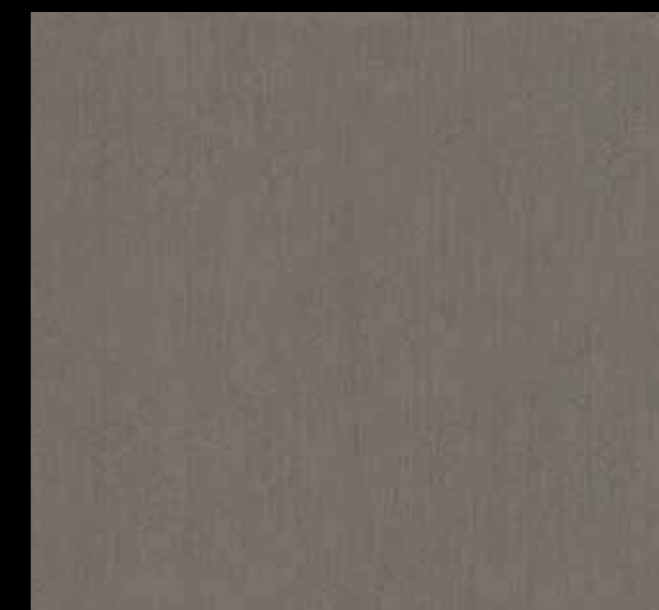
Fil posé

non-woven base

70 cm - 27.5 inch



TOWADA FIL  
GRAPHIC ELEMENTS 1  
n° GA3 9322



TOWADA FIL  
GRAPHIC ELEMENTS 1  
n° GA3 9321



TOWADA FIL  
GRAPHIC ELEMENTS 1  
n° GA3 9323



TOWADA FIL  
GRAPHIC ELEMENTS 1  
n° GA3 9320



NIAGARA  
GRAPHIC ELEMENTS 1

Rivestimento murale realizzato su supporto tessile.  
Il disegno chevron, motivo ricorrente nel mondo tessile di Giorgio Armani,  
viene qui destrutturato per ottenere una particolare geometria discontinua.  
Niagara Fil viene proposto in quattro varianti di colore.

*A wallcovering made on a textile support. The chevron pattern, a recurring motif in the textile world of Giorgio Armani,  
is deconstructed to achieve a particular discontinuous shape.  
Niagara Fil is available in four colours and accompanied by its matching textile support.*





NIAGARA  
GRAPHIC ELEMENTS 1

Vertical Repeat 64 cm - 25.2 inch



Fil posé  
non-woven base

70 cm - 27.5 inch



NIAGARA  
GRAPHIC ELEMENTS 1  
n° GA3 9310



NIAGARA  
GRAPHIC ELEMENTS 1  
n° GA3 9312



NIAGARA  
GRAPHIC ELEMENTS 1  
n° GA3 9311



NIAGARA  
GRAPHIC ELEMENTS 1  
n° GA3 9313



TOWADA&NIAGARA FIL PLAIN  
GRAPHIC ELEMENTS 1

Vertical Repeat 0 cm - 0 inch



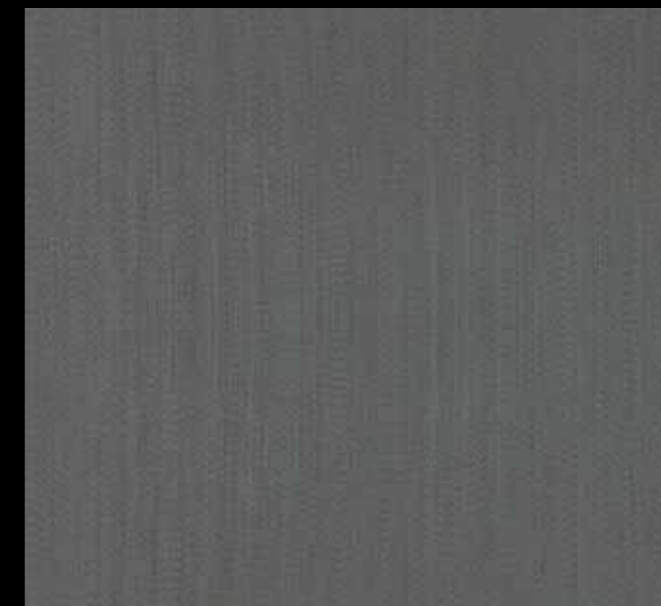
Fil posé

non-woven base

70 cm - 27.5 inch



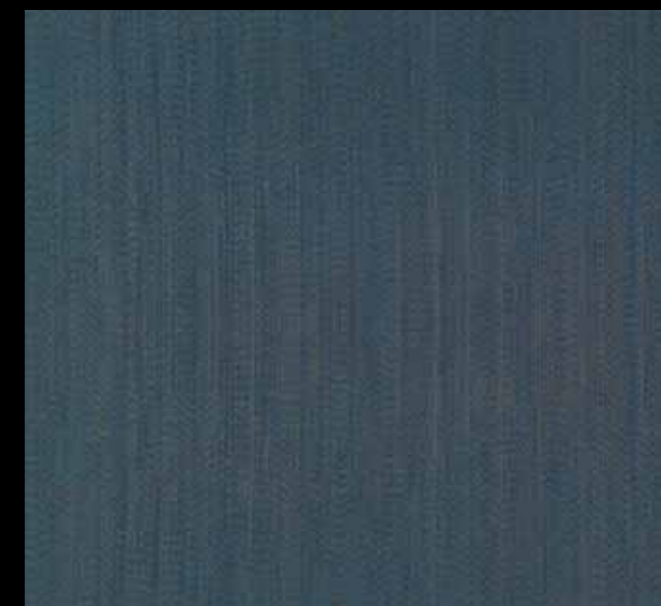
TOWADA&NIAGARA FIL PLAIN  
GRAPHIC ELEMENTS 1  
n° GA3 9370



TOWADA&NIAGARA FIL PLAIN  
GRAPHIC ELEMENTS 1  
n° GA3 9371



TOWADA&NIAGARA FIL PLAIN  
GRAPHIC ELEMENTS 1  
n° GA3 9372



TOWADA&NIAGARA FIL PLAIN  
GRAPHIC ELEMENTS 1  
n° GA3 9373





JANNELLI & VOLPI

Carte da parati - Tessuti d'arredamento - Rivestimenti murali

via Melzo 7  
20129 Milano - Italy

Tel +39 02 205231  
fax +39 02 29408547

[www.jv-italiandesign.com](http://www.jv-italiandesign.com)  
[www.armanicasa-wallcoverings.com](http://www.armanicasa-wallcoverings.com)

---

sales and marketing  
[andrea.giardina@jannellievolti.it](mailto:andrea.giardina@jannellievolti.it)

customer service  
[customer1@jannellievolti.it](mailto:customer1@jannellievolti.it)

Made in Italy







**JV**

JANNELLI & VOLPI

Carte da parati - Tessuti d'arredamento - Rivestimenti murali  
via Melzo 7 - 20129 - Milano - Italy  
Tel +39 02 205231 - fax +39 02 29408547  
info@jannellievolti.it

[www.jv-italiandesign.com](http://www.jv-italiandesign.com)  
[www.armanicasa-wallcoverings.com](http://www.armanicasa-wallcoverings.com)

