



ARMANI / CASA

EXCLUSIVE WALLCOVERINGS COLLECTION

PRECIOUS FIBERS 2



JANNELLI & VOLPI



## PRECIOUS FIBERS 2

Un preciso senso estetico pervade ogni collezione di Giorgio Armani, costruita seguendo il filo dei suoi pensieri e delle sue ossessioni.

In una teoria di diorami che diventa un gioco combinatorio di temi, attraversa la moda e attiva sorprendenti congiunzioni alla ricerca dello stile assoluto.

In uno scenario tra urbano e naturale, dove infinite sono le possibilità di variazioni che si creano unendo questi due opposti,

l'intervento della luce, proiettando un gioco di ombre e di riflessi, trasforma un'architettura regolare in elementi irregolari.

Ricami preziosi, che hanno connotato nel tempo l'immagine Armani, si trasformano in texture che rivestono anche la collezione casa.

Si costruisce così un design sartoriale e di ricerca che dà a ogni pezzo una nuova classicità.

*A precise aesthetic sense pervades every collection by Giorgio Armani, created by embodying his thoughts and obsessions.*

*This is expressed through a series of dioramas that illustrate a play on themes, referencing fashion and the activation of surprising ideas into research of an absolute style.*

*In a cross between urban and natural scenery, where there are infinite possibilities for variations created by pairing these two opposites, the intervention of light,*

*projecting a play of shadows and reflections, transforms regular architecture into irregular elements.*

*Exquisite embroideries that, over time, have characterised the Armani image, are transformed into textures that are now seen in the home collection.*

*Hence a sophisticated tailored design is created, giving each piece a new type of classical air.*



Showroom Armani/Casa | Corso Venezia, 14 | Milano | Italy

 **ARMANI / CASA**  
EXCLUSIVE WALLCOVERINGS COLLECTION

PRECIOUS FIBERS 2

- SALOMÉ
- IOLANTA
- NABUCCO
- LOHENGRIN
- BOHÈME
- FALSTAFF

SALOMÉ  
PRECIOUS FIBERS 2

SALOMÉ  
PRECIOUS FIBERS 2

Salomé è l'elemento architettonico regolare che, con l'intervento della luce naturale, diventa irregolare creando un sorprendente gioco di ombre e riflessi.

Rivestimento murale di pregio realizzato su tessuto in trama e ordito di seta e lurex, è ricamato con filato di seta in due tonalità.

I pregiati materiali donano al prodotto particolari riflettenze alla luce e possono creare leggere variazioni tra telo e telo.

*Salomé looks like a regular 'architectural' wallpaper, but it becomes uneven when touched by natural light, creating amazing shadows and reflections. These exquisite materials give to the product peculiar light reflections and may create variations among each drop.*





**PROFILE**  
PRECIOS FIBERS 2

n° 9470  
h 1.00 cm | 0.3937 inch

Anodised aluminium profile | Self-Adhesive



87 cm - 34.28 inch

**SALOMÉ**  
PRECIOS FIBERS 2

n° GA4 9415  
Vertical Repeat 50 cm - 19.68 inch



65% silk - 35% lurex  
non-woven base

Eventuali irregolarità o sfumature di colore non sono da ritenersi un difetto ma una caratteristica dei materiali utilizzati.  
Inoltre dato il particolare aspetto dovuto alla lavorazione è necessario prestare la massima cura e attenzione nel trattare e applicare questo rivestimento.  
Si suggerisce l'utilizzo del profilo metallico n° 9470 come elemento decorativo prezioso e utile alla gestione del taglio del parato.

*Any irregularity or shading of colour is not to be considered as a defect but rather as characteristic of the materials used.  
Furthermore, due to the special textures created by the workmanship, it is necessary to handle this garment with maximum care.  
The use of the metal profile n° 9470 is suggested as a decorative element both precious and useful to the product trimming.*

IOLANTA  
PRECIOUS FIBERS 2

IOLANTA  
PRECIOUS FIBERS 2

Iolanta, realizzato su quattro teli di seta, è un giardino che sfuma nei toni del verde tenue e dei blu fino a diventare grigio, in due proposte.

Rivestimento murale di pregio realizzato con seta e lurex che donano al prodotto particolari riflettenze alla luce; l'utilizzo di questi materiali può creare leggere variazioni tra un telo e l'altro. Queste caratteristiche connotano l'autenticità dei filati utilizzati e rendono il prodotto di particolare pregio.

*Iolanta, made on four silk drops, is a garden that fades into soft green and blue tones to become grey. Fine wallcovering made of silk and lurex which gives special light reflection and a flaming texture to the product; because of these materials there may be slight variation across the width from drop to drop. These features characterize the authenticity of the yarns used and create a product of particular value.*





← 348 cm - 137 inch →

IOLANTA  
PRECIOUS FIBERS 2  
n° GA4 9400

w 348 x h 300 cm | w 137 x h 118.2 inch  
Repeating Pattern

65% silk - 35% lurex  
non-woven base



← 348 cm - 137 inch →

IOLANTA  
PRECIOUS FIBERS 2  
n° GA4 9401

w 348 x h 300 cm | w 137 x h 118.2 inch  
Repeating Pattern

65% silk - 35% lurex  
non-woven base

NABUCCO  
PRECIOUS FIBERS 2

NABUCCO  
PRECIOUS FIBERS 2

Nabucco interpreta delicate venature dei marmi di pregio con un effetto riflettente e cangiante, su seta e lurex.  
Si ripropone grazie alla sua raffinata e riconosciuta bellezza espressa ora in stampa a teli orizzontale.  
Rivestimento murale di pregio realizzato con seta e lurex che donano al prodotto particolari riflettenze alla luce;  
l'utilizzo di questi materiali può creare leggere variazioni tra un telo e l'altro.  
Queste caratteristiche connotano l'autenticità dei filati utilizzati e rendono il prodotto di particolare pregio.  
È possibilee l'utilizzo del profilo metallico come elemento decorativo prezioso.

*Nabucco offer the delicate veining of rare marble, with a reflective and iridescent effect on warped silk and lurex.  
Nabucco, showed once again in its elegant and declared beauty, is now horizontally printed.  
Fine wallcovering made of silk and lurex which gives special light reflection and a flaming texture to the product;  
because of these materials there may be slight variation across the width from drop to drop.  
These features characterize the authenticity of the yarns used and create a product of particular value.  
The use of the metal profile as a precious decorative element is admitted.*





NABUCCO  
PRECIOUS FIBERS 2



PROFILE  
PRECIOUS FIBERS 2

n° 9470  
h 1.00 cm | 0.3937 inch

n° 9472  
h 0.50 cm | 0.1968 inch

Anodised aluminium profile | Self-Adhesive



NABUCCO  
PRECIOUS FIBERS 2

n° GA4 9426  
Horizontal Repeat 100 cm - 39.37 inch

Vertical Repeat 0 cm - 0 inch



65% silk - 35% lurex  
non-woven base



87 cm - 34.28 inch

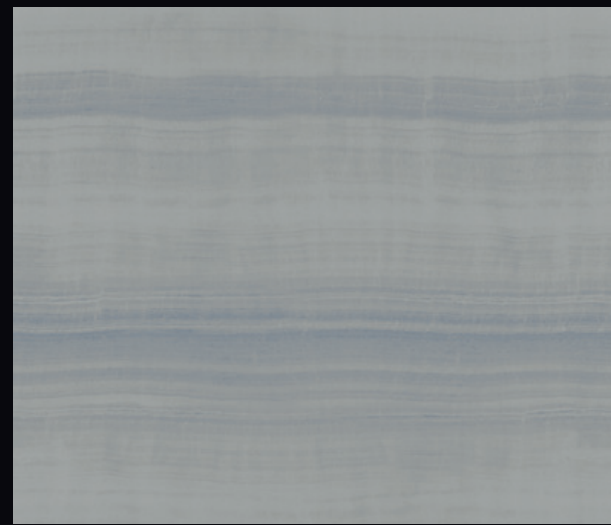




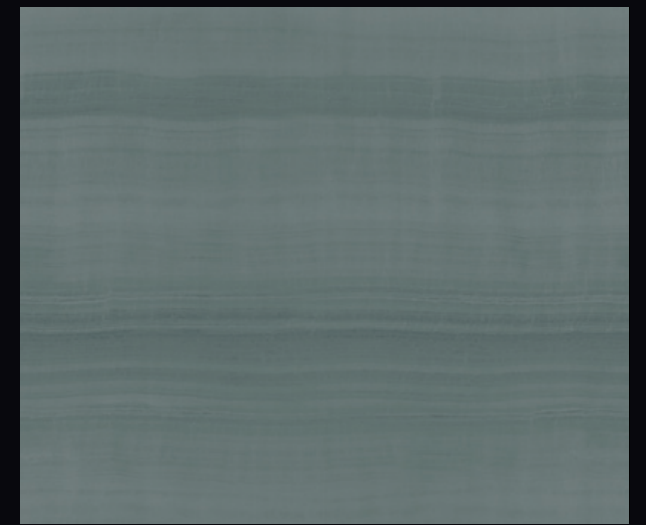
NABUCCO  
PRECIOUS FIBERS 2  
n° GA4 9422



NABUCCO  
PRECIOUS FIBERS 2  
n° GA4 9432



NABUCCO  
PRECIOUS FIBERS 2  
n° GA4 9428



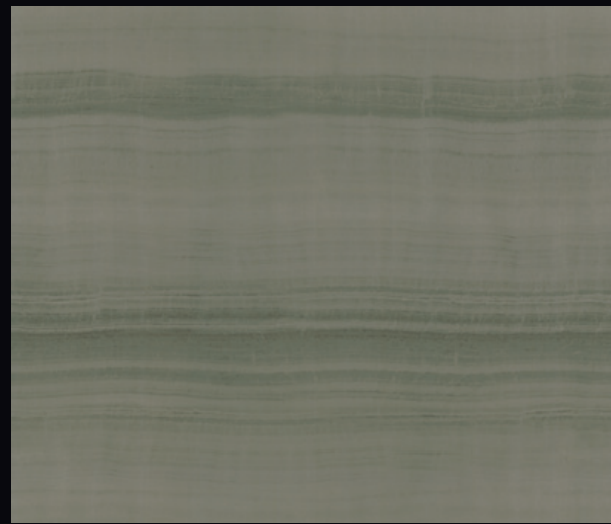
NABUCCO  
PRECIOUS FIBERS 2  
n° GA4 9431



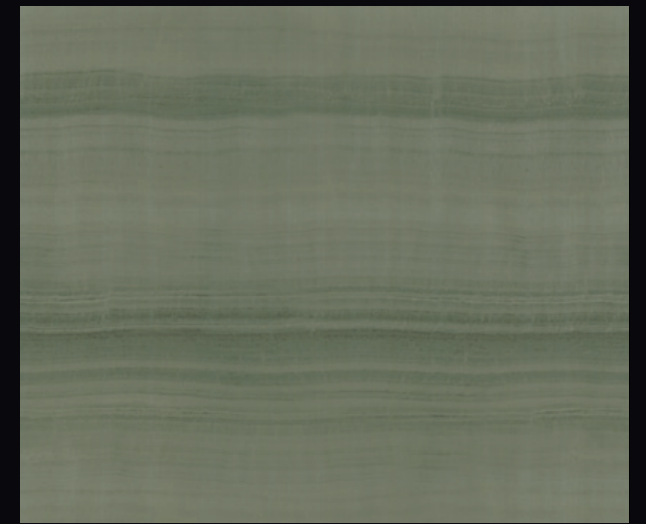
NABUCCO  
PRECIOUS FIBERS 2  
n° GA4 9425



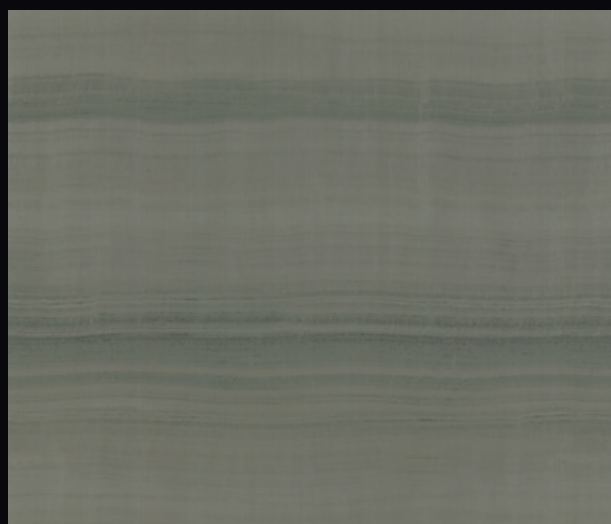
NABUCCO  
PRECIOUS FIBERS 2  
n° GA4 9426



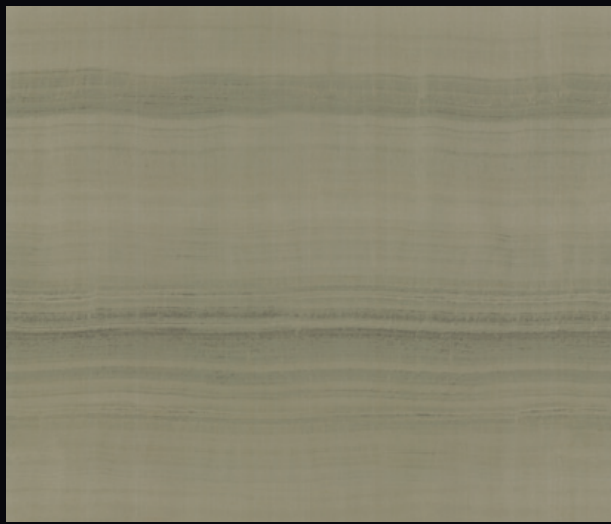
NABUCCO  
PRECIOUS FIBERS 2  
n° GA4 9429



NABUCCO  
PRECIOUS FIBERS 2  
n° GA4 9430



NABUCCO  
PRECIOUS FIBERS 2  
n° GA4 9427



NABUCCO  
PRECIOUS FIBERS 2  
n° GA4 9424



NABUCCO  
PRECIOUS FIBERS 2  
n° GA4 9433

LOHENGRIN  
PRECIOUS FIBERS 2

LOHENGRIN  
PRECIOUS FIBERS 2

Lohengrin ha un effetto plissé in scala macro che crea una sensazione tridimensionale nei colori preziosi del platino e de l'oro fumé.

Rivestimento murale di pregio realizzato con seta e lurex che donano al prodotto particolari riflettenze alla luce; l'utilizzo di questi materiali può creare leggere variazioni tra un telo e l'altro. Queste caratteristiche connotano l'autenticità dei filati utilizzati e rendono il prodotto di particolare pregio.

*Lohengrin has a pleated effect on a macro scale, which creates a three-dimensional impression in the exquisite colours of platinum and smoky gold.*

*Fine wallcovering made of silk and lurex which gives special light reflection and a flaming texture to the product; because of these materials there may be slight variation across the width from drop to drop. These features characterize the authenticity of the yarns used and create a product of particular value.*





87 cm - 34.28 inch



LOHENGRIN  
PRECIOUS FIBERS 2

n° GA4 9416

Vertical Repeat 170 cm - 66,92 inch



65% silk - 35% lurex  
non-woven base



87 cm - 34.28 inch



LOHENGRIN  
PRECIOUS FIBERS 2

n° GA4 9417

Vertical Repeat 170 cm - 66,92 inch

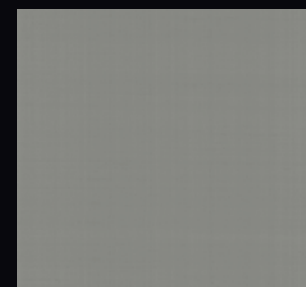
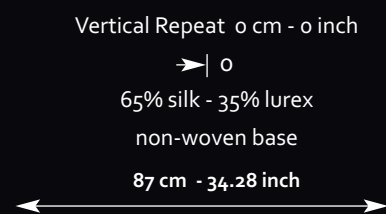


65% silk - 35% lurex  
non-woven base

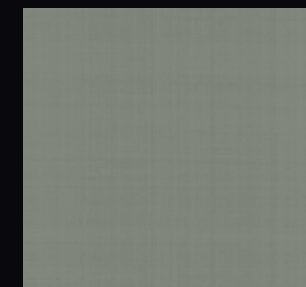
PLAIN  
PRECIOUS FIBERS 2  
SALOMÉ - IOLANTA - NABUCCO - LOHENGRIN

Rivestimento murale di pregio realizzato con seta e lurex che donano al prodotto particolari riflettenze alla luce; l'utilizzo di questi materiali può creare leggere variazioni tra un telo e l'altro. Queste caratteristiche connotano l'autenticità dei filati utilizzati e rendono il prodotto di particolare pregio.

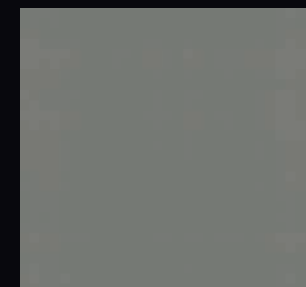
Fine wallcovering made of silk and lurex which gives special light reflection and a flaming texture to the product; because of these materials there may be slight variation across the width from drop to drop. These features characterize the authenticity of the yarns used and create a product of particular value.



PLAIN  
PRECIOUS FIBERS 2  
n° GA4 9060



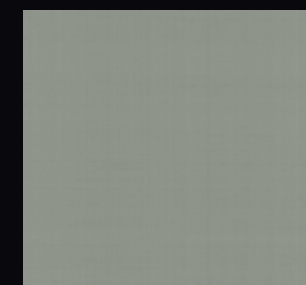
PLAIN  
PRECIOUS FIBERS 2  
n° GA4 9061



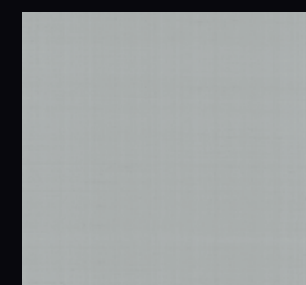
PLAIN  
PRECIOUS FIBERS 2  
n° GA4 9062



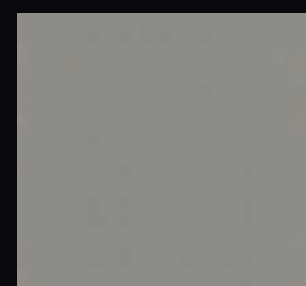
PLAIN  
PRECIOUS FIBERS 2  
n° GA4 9063



PLAIN  
PRECIOUS FIBERS 2  
n° GA4 9064



PLAIN  
PRECIOUS FIBERS 2  
n° GA4 9065



PLAIN  
PRECIOUS FIBERS 2  
n° GA4 4791



PLAIN  
PRECIOUS FIBERS 2  
n° GA4 9450



PLAIN  
PRECIOUS FIBERS 2  
n° GA4 9451

BOHÈME  
PRECIOUS FIBERS 2

BOHÈME  
PRECIOUS FIBERS 2

Bohème propone una riga creata da un effetto materico stratificato,  
insolita per un elemento classico nel mondo della carta da parati.

Rivestimento murale di pregio realizzato con seta e lurex che donano al prodotto particolari riflettenze alla luce;  
l'utilizzo di questi materiali può creare leggere variazioni tra un telo e l'altro.

Queste caratteristiche connotano l'autenticità dei filati utilizzati e rendono il prodotto di particolare pregio.

*Bohème has a layered-material effect, unusual for a classic design in the world of wallpaper.  
Fine wallcovering made of silk and lurex which gives special light reflection and a flaming texture to the product;  
because of these materials there may be slight variation across the width from drop to drop.  
These features characterize the authenticity of the yarns used and create a product of particular value.*



BOHÈME  
PRECIOUS FIBERS 2



87 cm - 34.28 inch

PROFILE  
PRECIOUS FIBERS 2

n° 9471  
h 1.00 cm | 0.3937 inch

n° 9473  
h 0.50 cm | 0.1968 inch

Anodised aluminium profile | Self-Adhesive

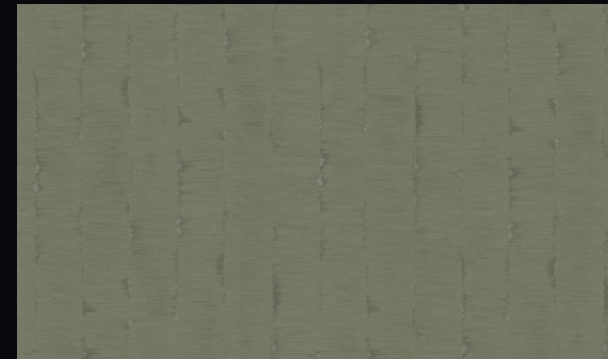
BOHÈME  
PRECIOUS FIBERS 2

n° GA4 9406  
Vertical Repeat 50 cm - 19.68 inch

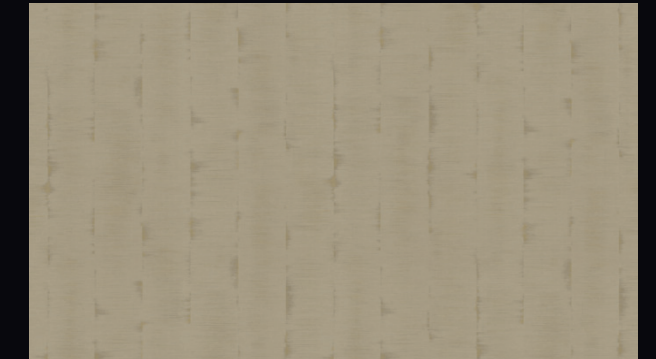


68% silk - 32% lurex  
non-woven base





BOHÈME  
PRECIOUS FIBERS 2  
n° GA4 9405



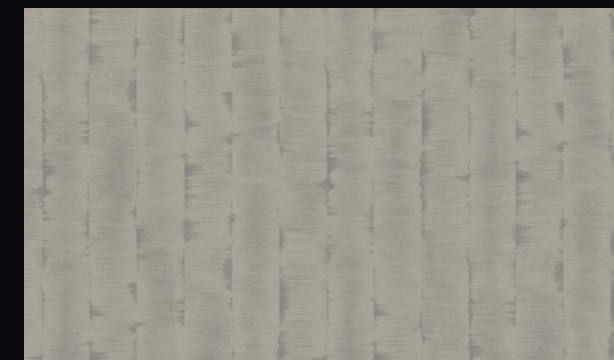
BOHÈME  
PRECIOUS FIBERS 2  
n° GA4 9403



BOHÈME  
PRECIOUS FIBERS 2  
n° GA4 9408



BOHÈME  
PRECIOUS FIBERS 2  
n° GA4 9406



BOHÈME  
PRECIOUS FIBERS 2  
n° GA4 9402



FALSTAFF  
PRECIOUS FIBERS 2

FALSTAFF  
PRECIOUS FIBERS 2

Falstaff nasce dalla contaminazione con il mondo della moda  
e crea un delicato effetto moiré in dimensioni inusuali.

Rivestimento murale di pregio realizzato con seta e lurex che donano al prodotto particolari riflettenze alla luce;  
l'utilizzo di questi materiali può creare leggere variazioni tra un telo e l'altro.  
Queste caratteristiche connotano l'autenticità dei filati utilizzati e rendono il prodotto di particolare pregio.

*Falstaff stems from influences from the fashion world, and creates a delicate moiré effect in unusual sizes.  
Fine wallcovering made of silk and lurex which gives special light reflection and a flaming texture to the product;  
because of these materials there may be slight variation across the width from drop to drop.  
These features characterize the authenticity of the yarns used and create a product of particular value.*



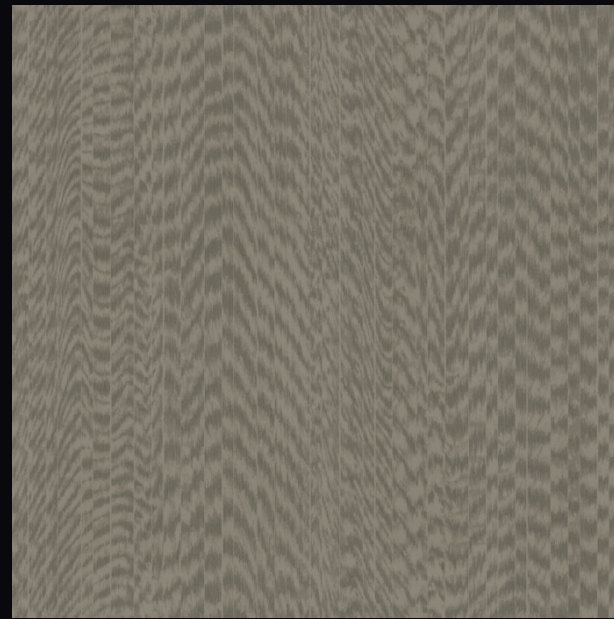


**PROFILE**  
PRECIOUS FIBERS 2

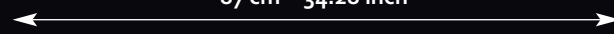
n° 9471  
h 1.00 cm | 0.3937 inch

n° 9473  
h 0.50 cm | 0.1968 inch

Anodised aluminium profile | Self-Adhesive



87 cm - 34.28 inch

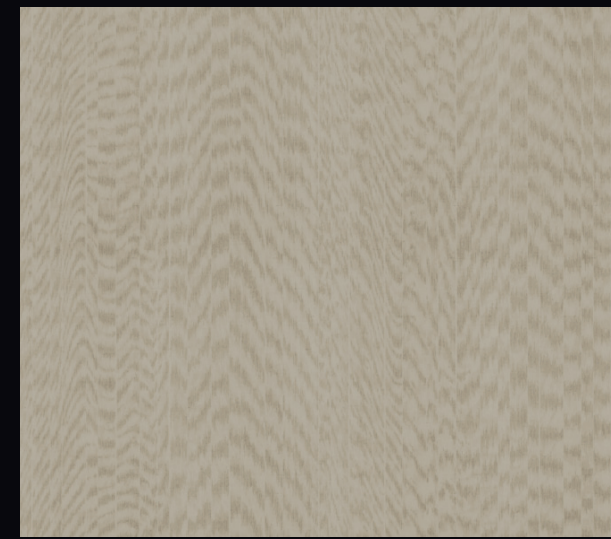


**FALSTAFF**  
PRECIOUS FIBERS 2

n° GA4 9412  
Vertical Repeat 87 cm - 34.28 inch



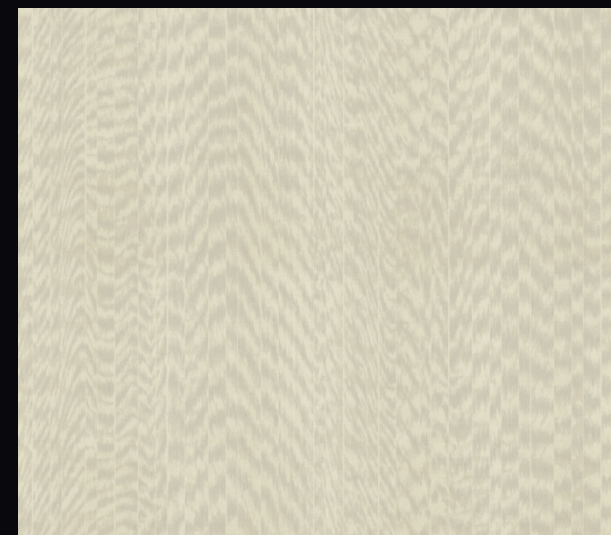
68% silk - 32% lurex  
non-woven base



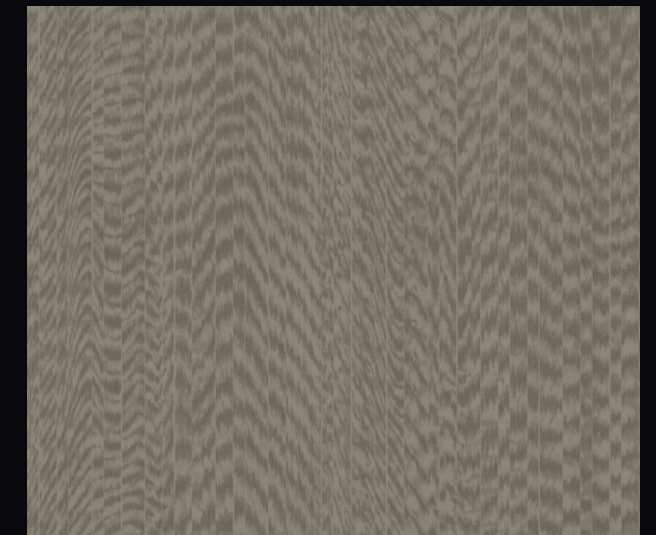
**FALSTAFF**  
PRECIOUS FIBERS 2  
n° GA4 9411



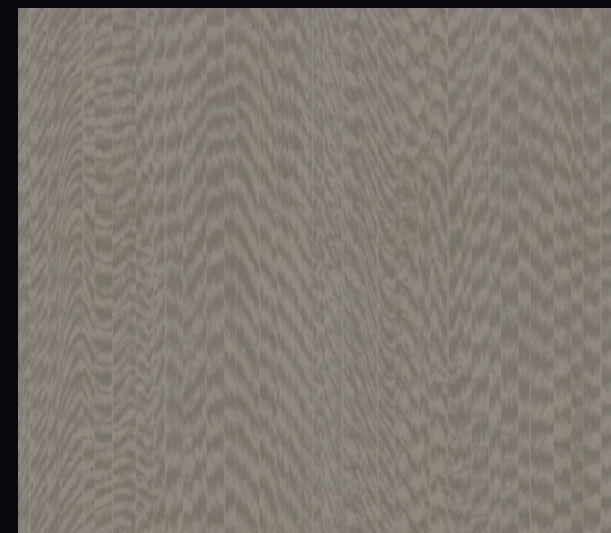
**FALSTAFF**  
PRECIOUS FIBERS 2  
n° GA4 9410



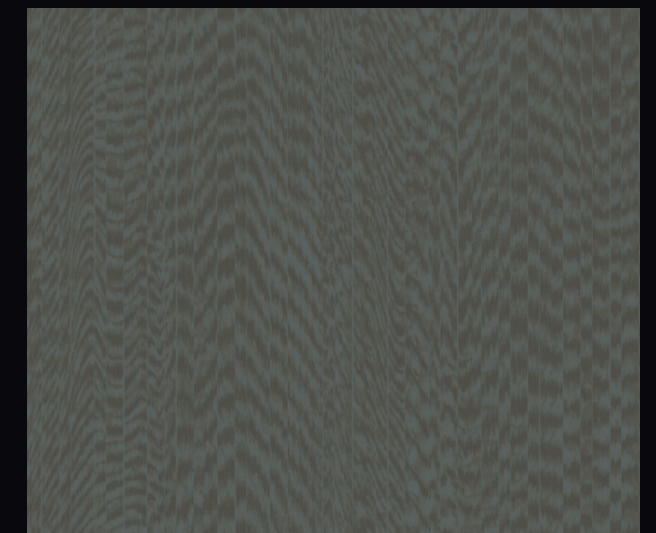
**FALSTAFF**  
PRECIOUS FIBERS 2  
n° GA4 9409



**FALSTAFF**  
PRECIOUS FIBERS 2  
n° GA4 9412



**FALSTAFF**  
PRECIOUS FIBERS 2  
n° GA4 9413

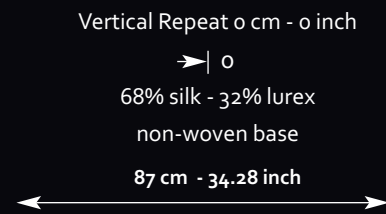


**FALSTAFF**  
PRECIOUS FIBERS 2  
n° GA4 9414

PLAIN  
PRECIOUS FIBERS 2  
BOHÈME - FALSTAFF

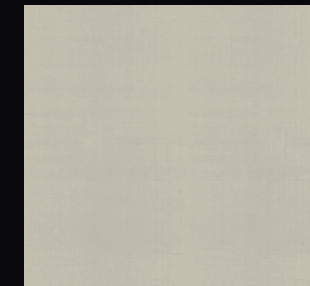
Rivestimento murale di pregio realizzato con seta e lurex che donano al prodotto particolari riflettenze alla luce;  
l'utilizzo di questi materiali può creare leggere variazioni tra un telo e l'altro.  
Queste caratteristiche connotano l'autenticità dei filati utilizzati e rendono il prodotto di particolare pregio.

Fine wallcovering made of silk and lurex which gives special light reflection and a flaming texture to the product;  
because of these materials there may be slight variation across the width from drop to drop.  
These features characterize the authenticity of the yarns used and create a product of particular value.



PLAIN  
PRECIOUS FIBERS 2

n° GA4 9090



PLAIN  
PRECIOUS FIBERS 2

n° GA4 9091



PLAIN  
PRECIOUS FIBERS 2

n° GA4 9092



PLAIN  
PRECIOUS FIBERS 2

n° GA4 9093



PLAIN  
PRECIOUS FIBERS 2

n° GA4 9440



PLAIN  
PRECIOUS FIBERS 2

n° GA4 9441



PLAIN  
PRECIOUS FIBERS 2

n° GA4 9442



JANNELLI & VOLPI

Carte da parati - Tessuti d'arredamento - Rivestimenti murali

via Melzo 7  
20129 Milano - Italy

Tel +39 02 205231  
fax +39 02 29408547

[www.armanicasa-wallcoverings.com](http://www.armanicasa-wallcoverings.com)  
[www.jv-italiandesign.com](http://www.jv-italiandesign.com)

---

sales and marketing  
[andrea.giardina@jannellievolve.it](mailto:andrea.giardina@jannellievolve.it)

customer service  
[customer1@jannellievolve.it](mailto:customer1@jannellievolve.it)



JANNELLI & VOLPI

Carte da parati - Tessuti d'arredamento - Rivestimenti murali  
via Melzo 7 - 20129 - Milano - Italy  
Tel +39 02 205231 - fax +39 02 29408547  
info@jannellievolti.it

[www.armanicasa-wallcoverings.com](http://www.armanicasa-wallcoverings.com)  
[www.jv-italiandesign.com](http://www.jv-italiandesign.com)