



REFINED STRUCTURES 2





REFINED STRUCTURES 2

Armani/Casa Exclusive Wallcoverings Collection si arricchisce di nuove proposte con il lancio della collezione Refined Structures 2. Elementi chiave del mondo Armani si declinano in sofisticati rivestimenti murali: protagonisti la natura, con le sue foreste di bambù e querce lussureggianti, i grafismi, da macro chevron interpretati su fondi marmorei a effetti trompe-l'oeil di veli drappeggiati, e le texture, emblema di lavorazioni tradizionali come l'intarsio di paglia e il tatami giapponese. Forte l'influenza della Moda, con chiare ispirazioni a preziose lavorazioni e ricami delle collezioni Armani Privé. Suggestioni di leggerezza con sovrapposizioni digitali, tridimensionalità dei supporti enfatizzata da particolari finiture perlescenti e raffinate palette che spaziano dai toni naturali ai pastello.

The Armani/Casa Exclusive Wallcoverings Collection is enriched by the new proposals within the Refined Structure 2 series. The key elements of the Armani world are turned into sophisticated wallpapers: nature is one of the protagonists, with its bamboo forests and flourishing oaks, together with graphics - macro chevron motifs placed on marble backgrounds or trompe-l'oeil effects of draping veils - and textures evoking traditional techniques like straw marquetry and Japanese tatami. Influences also come from fashion, clearly inspired by the precious embroideries by Armani Privé. Echoes of lightness are expressed through digital overlays, while three-dimensional supports are emphasized by a particular pearlescent finish and fine palettes ranging from neutral to pastel hues.





REFINED STRUCTURES 2

BRERA

SAINT GERMAIN

KENSINGTON

KENSINGTON PLAIN

BELGRAVIA

BELGRAVIA PLAIN

MARAIS

VERSAILLES

GINZA

GION

BRERA

REFINED STRUCTURES 2

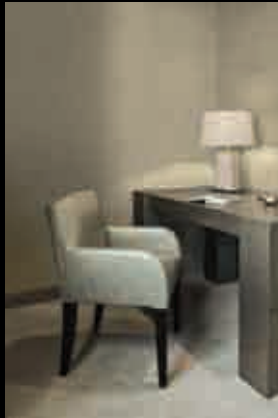
Brera, il "quartiere degli artisti", è senza dubbio il più rinomato di Milano: situato nel cuore del centro storico, è celebre per l'atmosfera incantevole e le raffinate boutique. La stessa eleganza caratterizza questa nuova carta da parati, ispirata ai dettagli delle collezioni Armani Privé.

Il disegno creato dal ricamo di migliaia di perline viene riprodotto sul supporto vinilico, impreziosito dall'applicazione di una finitura perlescente che esalta l'effetto tridimensionale. Presentata in toni neutri e in azzurro e verde pastello.

Brera, "the district of the artists", is the most renowned of Milan: located in the heart of the historic city center, it is famous for its charming atmosphere and fine boutiques. The same elegance defines this new wallcovering, inspired by the details of the Armani Privé collections. The design created by the embroidering of thousands of beads is reproduced on the vinyl support, made precious by the use of a pearlescent finishing that highlights the three-dimensional effect. Presented in neutral tones as well as pastel blue and green.

BRERA
REFINED STRUCTURES 2





BRERA
REFINED STRUCTURES 2

Vertical Repeat 16 cm - 6.3 inch

→|←
non-woven base

70 cm - 27.56 inch





BRERA
REFINED STRUCTURES 2
n° GA5 9512



BRERA
REFINED STRUCTURES 2
n° GA5 9511



BRERA
REFINED STRUCTURES 2
n° GA5 9510



BRERA
REFINED STRUCTURES 2
n° GA5 9513



BRERA
REFINED STRUCTURES 2
n° GA5 9514



BRERA
REFINED STRUCTURES 2
n° GA5 9515

SAINT GERMAIN

REFINED STRUCTURES 2

L'ecclettico quartiere di Saint-Germain è sempre stato un crocevia di intellettuali, la culla delle moderne letteratura e filosofia francesi; col tempo, questo luogo è divenuto anche la prestigiosa dimora delle boutique più lussuose del mondo. La sintesi di tale dicotomia riecheggia in questa nuova carta da parati, che combina uno schema a scacchiera irregolare con un motivo decentrato a stella, ispirato all'intarsio di paglia.

La reinterpretazione degli elementi iconici di Armani/Casa è un tema in costante evoluzione ma sempre fedele alla propria essenza, proprio come Parigi, la città cui questa carta è dedicata. Presentata in toni neutri e in azzurro e verde pastello.

The eclectic neighborhood of Saint-Germain has always been the meeting point of intellectuals, the birthplace of modern French literature and philosophy; in time, the district has also become the prestigious home of the most luxurious boutiques worldwide.

The synthesis of this dichotomy echoes in this new wallcovering, which combines an irregular checkers scheme with an off-centered sun motif, inspired by the straw marquetry. The reinterpretation of iconic Armani/Casa elements is a theme in continuous evolution but always consistent with its own essence, just like Paris, the city to which this paper is dedicated. Presented in neutral tones as well as pastel blue and green.

SAINT GERMAIN
REFINED STRUCTURES 2





SAINT GERMAIN
REFINED STRUCTURES 2

Vertical Repeat 53 cm - 20.9 inch



non-woven base

70 cm - 27.56 inch

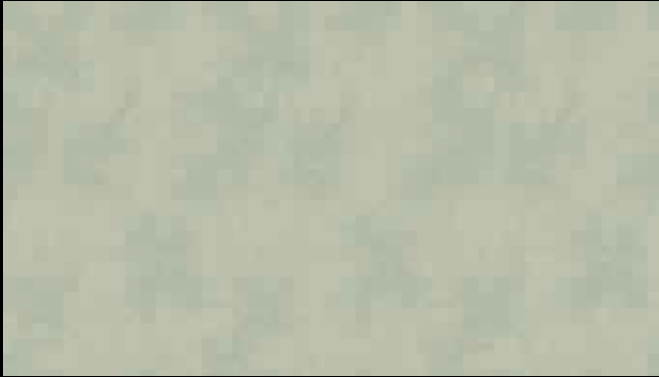




SAINT GERMAIN
REFINED STRUCTURES 2
n° GA5 9520



SAINT GERMAIN
REFINED STRUCTURES 2
n° GA5 9524



SAINT GERMAIN
REFINED STRUCTURES 2
n° GA5 9522



SAINT GERMAIN
REFINED STRUCTURES 2
n° GA5 9525



SAINT GERMAIN
REFINED STRUCTURES 2
n° GA5 9523



SAINT GERMAIN
REFINED STRUCTURES 2
n° GA5 9526



SAINT GERMAIN
REFINED STRUCTURES 2
n° GA5 9521

KENSINGTON

REFINED STRUCTURES 2

Kensington è una variazione sul tema di Belgravia, poiché presenta lo stesso sfondo marmo e il motivo chevron in scala dimezzata. La maggiore differenza, tuttavia, è che su Kensington il decoro chevron si ripete ogni 53 cm per tutta l'altezza della carta da parati. Il range è completato da un coordinato stampato a piastrelle marmoree.

Kensington is a variation on the theme of Belgravia, since it features the same marble background and the chevron motif in half scale. The major difference, though, is that on Kensington the chevron is repeated every 53 cm on the full height of the wallcovering. The range is coordinated with a printed version with marble tiles only.

KENSINGTON
REFINED STRUCTURES 2





KENSINGTON
REFINED STRUCTURES 2

Vertical Repeat 53 cm - 20.9 inch



non-woven base

68 cm - 26,77 inch





KENSINGTON
REFINED STRUCTURES 2
n° GA5 9570



KENSINGTON
REFINED STRUCTURES 2
n° GA5 9571



KENSINGTON
REFINED STRUCTURES 2
n° GA5 9572



KENSINGTON
REFINED STRUCTURES 2
n° GA5 9573

KENSINGTON PLAIN
REFINED STRUCTURES 2

Vertical Repeat 70 cm - 27,55 inch

→| 0

non-woven base

68 cm - 26,77 inch





KENSINGTON PLAIN

REFINED STRUCTURES 2

n° GA5 9590



KENSINGTON PLAIN

REFINED STRUCTURES 2

n° GA5 9591



KENSINGTON PLAIN

REFINED STRUCTURES 2

n° GA5 9592

BELGRAVIA

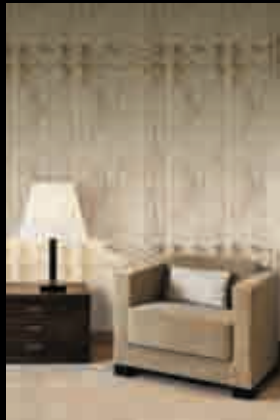
REFINED STRUCTURES 2

Il quartiere di Belgravia, a Londra, è celebre per i suoi palazzi bianchi in stile neoclassico che esprimono un senso di rigorosa eleganza. L'apparente semplicità delle architetture che si manifesta al primo sguardo è, in realtà, un dinamico susseguirsi di marmi e stucchi, statue e motivi decorativi. Questa nuova carta da parati riprende tale concetto di "dettaglio inaspettato": lo sfondo, costruito su un gioco di grandi piastrelle di marmo venato, è attraversato orizzontalmente in alto e in basso da una cornice a contrasto con motivo chevron. Ancora una volta, il rivestimento murale diventa l'occasione per declinare elementi chiave dello stile Armani quali la pietra e il disegno tessile. Il range è completato da un coordinato stampato a piastrelle marmoree.

The borough of Belgravia, in London, is famous for the white palaces in neoclassical style that express a mood of rigorous elegance. The seeming simplicity of the architecture, which appears at first glance, is actually a dynamic series of marbles and stuccos, statues and decorative motifs. This new wallcovering follows this concept of "unexpected detail": the background, based on a play of large tiles of streaked marble, is crossed horizontally at the top and at the bottom by a contrasting frame with chevron motif. Once more, the wallcovering becomes the occasion to transform key elements of the Armani style like stones and the textile design. The range is coordinated with a printed version with marble tiles only.

BELGRAVIA
REFINED STRUCTURES 2





BELGRAVIA
REFINED STRUCTURES 2

w 136 x h 300 cm | w 53,5 x h 118.2 inch

Repeating Pattern



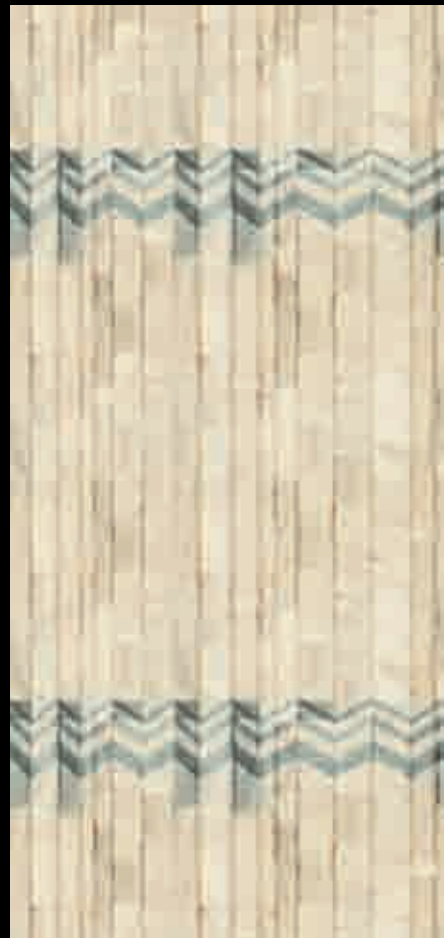
non-woven base

136 cm - 53,5 inch





BELGRAVIA
REFINED STRUCTURES 2
n° GA5 9560



BELGRAVIA
REFINED STRUCTURES 2
n° GA5 9561



BELGRAVIA
REFINED STRUCTURES 2
n° GA5 9562



BELGRAVIA
REFINED STRUCTURES 2
n° GA5 9563

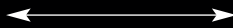
BELGRAVIA PLAIN
REFINED STRUCTURES 2

Vertical Repeat 140 cm - 55,11 inch



non-woven base

68 cm - 26.77 inch





BELGRAVIA PLAIN
REFINED STRUCTURES 2
n° GA5 9580



BELGRAVIA PLAIN
REFINED STRUCTURES 2
n° GA5 9581



BELGRAVIA PLAIN
REFINED STRUCTURES 2
n° GA5 9582

MARAIS

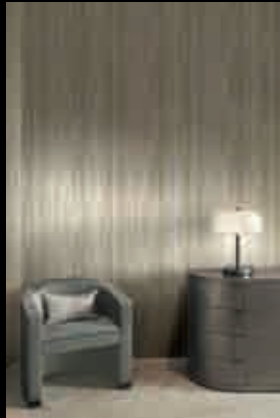
REFINED STRUCTURES 2

Il quartiere parigino del Marais è praticamente unico: situato nel cuore della capitale, ha mantenuto inalterati il proprio aspetto antico e il fascino di un luogo dove, grazie all'incontro di suggestioni e ispirazioni differenti, nascono costantemente nuove idee e tendenze modaiole. Proprio questo dinamismo creativo ha ispirato questa carta da parati: l'effetto trompe-l'œil simula il drappeggio di un tessuto leggero a più veli firmato Giorgio Armani, quasi impalpabile, che definisce una raffinata palette in toni neutri, azzurro e verde pastello.

The Parisian neighborhood of Le Marais is one of a kind: located in the heart of the city, it has maintained untouched its ancient look together with the charm of a place where, thanks to the mix of different inspirations and suggestions, new ideas and fashion trends are constantly born. This creative dynamism inspired this wallcovering: the trompe-l'œil effect imitates the drapery of a light fabric of many veils by Giorgio Armani, almost impalpable, which defines an elegant palette of neutral tones, as well as pastel blue and green.

MARAIS
REFINED STRUCTURES 2





MARAIS
REFINED STRUCTURES 2

Vertical Repeat 80 cm - 31,5 inch



non-woven base

68 cm - 26.77 inch





MARAIS
REFINED STRUCTURES 2
n° GA5 9550



MARAIS
REFINED STRUCTURES 2
n° GA5 9551



MARAIS
REFINED STRUCTURES 2
n° GA5 9552



MARAIS
REFINED STRUCTURES 2
n° GA5 9553

VERSAILLES

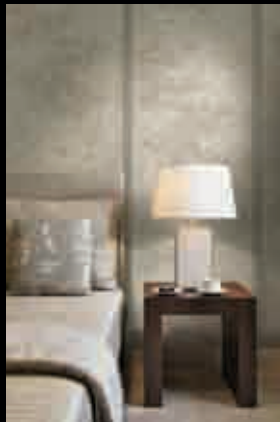
REFINED STRUCTURES 2

La cittadina francese di Versailles evoca immediatamente un mondo di lusso e preziosità grazie alla sua suggestiva reggia, che re Luigi XIV portò al massimo splendore nel XVIII secolo. Questa residenza eccezionale è una collezione di autentici capolavori, inclusi i maestosi giardini che circondano gli edifici. Il range best seller di carte da parati con lo stesso nome, ispirato alle querce reali proposte con effetto affresco, viene esteso con l'aggiunta di due varianti colore.

The French village of Versailles immediately evokes a world of luxury and preciousness thanks to its suggestive castle, which king Louis XIV brought to the maximum radiance in the XVIII century. This exceptional residence is a collection of authentic masterpieces, including the majestic gardens that surround the buildings. The range of bestselling wallcoverings of the same name, inspired by the shade of royal oaks depicted with a fresco effect, is extended with the addition of two colour variations.

VERSAILLES
REFINED STRUCTURES 2





VERSAILLES
REFINED STRUCTURES 2

Vertical Repeat 95 cm - 37.4 inch



non-woven base

70 cm - 27.56 inch





VERSAILLES
REFINED STRUCTURES 2
n° GA5 9260



VERSAILLES
REFINED STRUCTURES 2
n° GA5 9596



VERSAILLES
REFINED STRUCTURES 2
n° GA5 9595



VERSAILLES
REFINED STRUCTURES 2
n° GA5 9261

GINZA

REFINED STRUCTURES 2

Ginza è il quartiere più glamour di Tokyo, un luogo dove le tradizioni dell'Oriente sono continuamente reinterpretate per accogliere la modernità e lo sviluppo verticale degli edifici. Allo stesso modo, questa nuova carta da parati prende ispirazione dalla texture dei tatami giapponesi per ottenere un supporto adatto alla decorazione murale. Presentata in dodici varianti, quattro delle quali impreziosite da una finitura lucida.

Ginza is the most glamorous district of Tokyo, a place where Eastern traditions are continuously reinterpreted to embrace modernity and the vertical development of buildings. In the same way, this new wallcovering takes inspiration from the texture of Japanese tatami carpets to obtain a paper suitable for the wall decoration. Presented in twelve variations with three-dimensional effect, four of which enriched by a shiny finishing.

GINZA
REFINED STRUCTURES 2





GINZA
REFINED STRUCTURES 2

Vertical Repeat 64 cm - 25.2 inch



non-woven base

70 cm - 27.56 inch





GINZA
REFINED STRUCTURES 2
n° GA5 9530



GINZA
REFINED STRUCTURES 2
n° GA5 9535



GINZA
REFINED STRUCTURES 2
n° GA5 9532



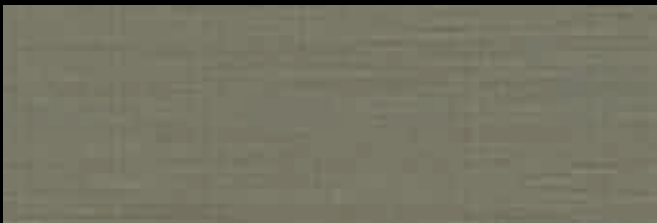
GINZA
REFINED STRUCTURES 2
n° GA5 9533



GINZA
REFINED STRUCTURES 2
n° GA5 9534



GINZA
REFINED STRUCTURES 2
n° GA5 9531



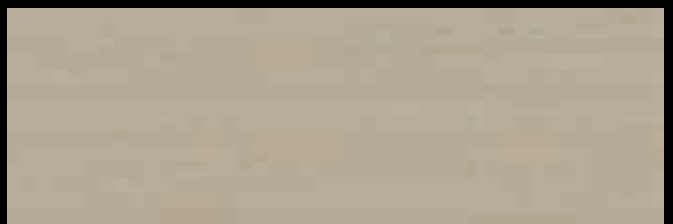
GINZA
REFINED STRUCTURES 2
n° GA5 9539



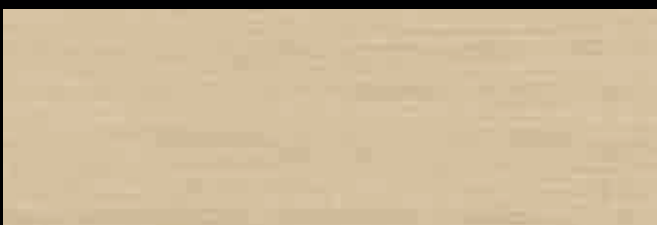
GINZA
REFINED STRUCTURES 2
n° GA5 9538



GINZA
REFINED STRUCTURES 2
n° GA5 9540



GINZA
REFINED STRUCTURES 2
n° GA5 9537



GINZA
REFINED STRUCTURES 2
n° GA5 9536



GINZA
REFINED STRUCTURES 2
n° GA5 9541

GION

REFINED STRUCTURES 2

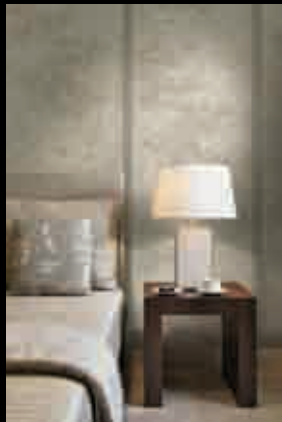
Gion è un luogo dove il tempo sembra non trascorrere: questo quartiere di Kyoto, una delle più antiche città del Giappone, è conosciuto per le misteriose geishe che ci vivono ancora oggi. Gli edifici in legno e i mistici templi sono circondati da quieti giardini zen, rievocati dalla fantasia di questa nuova carta da parati che raffigura alberi di bambù in ampia scala. Il disegno originale è ispirato alla ricchezza dei tessuti jacquard di Armani/Casa. Presentata in otto combinazioni di tinte pastello e naturali.

Gion is a place where time does not seem to pass: this district of Kyoto, one of Japan's most ancient cities, is known for the mysterious geishas that live there still nowadays. The wooden buildings and the mystic temples are surrounded by peaceful zen gardens, recalled by the pattern of this new wallcovering depicting bamboo trees in large scale.

The original design is inspired by the richness of jacquard fabrics by Armani/Casa. Presented in eight pastel and natural tones combinations.

GION
REFINED STRUCTURES 2





GION
REFINED STRUCTURES 2

Vertical Repeat 53 cm - 20.9 inch



non-woven base

100 cm - 39.37 inch





GION
REFINED STRUCTURES 2
n° GA5 9500



GION
REFINED STRUCTURES 2
n° GA5 9503



GION
REFINED STRUCTURES 2
n° GA5 9502



GION
REFINED STRUCTURES 2
n° GA5 9501



GION
REFINED STRUCTURES 2
n° GA5 9505



GION
REFINED STRUCTURES 2
n° GA5 9504



Jannelli&Volpi

Carte da parati - Tessuti d'arredamento - Rivestimenti murali

via Cassino d'Alberi 19
Tribiano | Milano | Italy

Tel +39 02 205231
fax +39 02 29408547

www.jv-wallcoverings.com
www.armanicasa-wallcoverings.com

sales and marketing
andrea.giardina@jannellievolti.it

customer service
customer1@jannellievolti.it

 **ARMANI / CASA**
EXCLUSIVE WALLCOVERINGS COLLECTION

REFINED STRUCTURES 2

Embossed vinyl wallpaper
non-woven base





Jannelli&Volpi

Carte da parati - Tessuti d'arredamento - Rivestimenti murali
via Cassino d'Alberi 19 - Tribiano - Milano - Italy
Tel +39 02 205231 - fax +39 02 29408547
info@jannellievolti.it

www.jv-wallcoverings.com
www.armanicasa-wallcoverings.com